



UNE VILLE EN PARTAGE

Pour que les différences ne soient plus un handicap

Janvier > juin 2025



saint-etienne.fr



Coalition internationale
des villes inclusives et
durables – ICCAR

Saint-Étienne
Ville créative design

VILLE EN PARTAGE

JANVIER À JUIN



À Saint-Étienne, l'inclusion est une véritable philosophie de vie, intégrée au cœur de nos politiques publiques et incarnée notamment par le programme Ville en partage.

Avec plus de 52 manifestations et 29 nouveautés, mobilisant plus de 115 partenaires, la nouvelle programmation de janvier à juin 2025 propose, cette année encore, une large gamme d'activités et de temps forts. Conférences, visites culturelles, spectacles adaptés, ciné-débat, sports adaptés, de nombreuses occasions de découvrir, comprendre et d'apprécier les spécificités de l'autre afin d'encourager chacun à sortir de sa zone de confort en favorisant l'échange et la convivialité.

Saint-Étienne, membre de la coalition internationale des villes inclusives et durables de l'UNESCO, améliore le quotidien de tous ses habitants. C'est grâce à un travail partenarial étroit avec les associations et les membres de la Commission Communale pour l'Accessibilité que nous concrétisons le mieux-vivre ensemble à Saint-Etienne.

En 2024, nous avons enrichi la collection des guides ressources sur le handicap, dédiées aux personnes avec troubles du développement intellectuel ou des troubles psychiques. Dans le cadre de ce premier programme 2025 nous aurons le plaisir de lancer un nouveau guide à destination des personnes en situation de handicap moteur et compléter ainsi la collection, témoignant de notre engagement constant à mieux accompagner les personnes en situation de handicap.

Changer le regard sur les différences est un processus qui nécessite du temps, de la persévérance et une volonté collective. Grâce à des actions concrètes, nous pouvons construire une ville où chacun est valorisé pour ce qu'il est, où la différence n'est plus un obstacle, mais une force.

Gaël PERDRIAU

Maire de Saint-Étienne

Président de Saint-Étienne Métropole



52
manifestations
dont 29 nouvelles



+ de **115**
partenaires



+ de **85**
jours cumulés de
programmation



ACCESSIBILITÉ DES LIEUX



Personne à mobilité
réduite



Personne en situation
de handicap visuel



Personne en situation
de handicap intellectuel



Interprétation Langue
des Signes Française



Boucle magnétique



Audiodescription



Version Originale
Sous-titrée en Français



ACCED : accès aux
services municipaux
et métropolitains pour
les personnes sourdes
et malentendantes.



DÉCOUVREZ LE PROGRAMME



Visite personnalisée de l'Opéra

OPÉRA DE SAINT-ÉTIENNE

Vous souhaitez découvrir l'Opéra de Saint-Étienne, ses métiers, ses ateliers de création décors et costumes, le Grand Théâtre Massenet et ses coulisses... ? L'Opéra vous accueille pour une visite adaptée à la situation de handicap de votre groupe.

**SÉANCE SUR DEMANDE POUR
LES GROUPES ET LES STRUCTURES
ASSOCIATIVES**

 Opéra de Saint-Étienne
Allée Shakespeare

Renseignements :

clarisse.giroud@saint-etienne.fr
04 77 47 83 34 / 06 14 93 35 12
(SMS pour les personnes sourdes)

TOUT PUBLIC



Visite personnalisée de la médiathèque

MÉDIATHÈQUE DE TARENZAISE

Venez découvrir les différents services et animations des médiathèques de Saint-Étienne : emprunt de documents (livres, CD, DVD, BD...), animations, expositions, concerts.

**SÉANCE SUR DEMANDE POUR LES
GROUPES ET LES STRUCTURES
ASSOCIATIVES**

 Médiathèque de Tarentaise
20-24 rue Jo-Gouttebargé

Renseignements et réservation obligatoire :
mediatheques.saint-etienne.fr
bm@saint-etienne.fr / 04 77 43 09 77

TOUT PUBLIC



NOUVEAUTÉ

Atelier Café-signes

LOISIRS & DÉCOUVERTES DES SOURDS 42

Le Foyer des Sourds et LDS42 vous accueillent en toute convivialité pour un moment d'échange en Langue des Signes Française (LSF).

**VENDREDIS 10 JANVIER, 14 FÉVRIER,
14 MARS, 11 AVRIL, 16 MAI ET 13 JUIN
DE 18 H À 19 H 30**

 Foyer des Sourds
26 rue des Passementiers

Réservation obligatoire et renseignements :
loisirsdecouvertesourds42@gmail.com

TOUT PUBLIC



NOUVEAUTÉ

Représentation à réactions libres *La Première fois*

LA COMÉDIE DE SAINT-ÉTIENNE

Un couple fait une conférence sur l'histoire de la Genèse. Ils parlent du paradis, d'Adam et Ève, de la pomme. Pour rendre la conférence plus drôle, ils jouent les rôles d'Adam et Ève, et commencent à se disputer. Claire Dosso et Guillaume Mitonneau sont des artistes clowns et montrent l'histoire d'un couple presque en rupture. Un spectacle familial et drôle.

La Comédie propose un dispositif adapté d'accueil inclusif et bienveillant pour faciliter la venue au théâtre des personnes dont le handicap ou la maladie peut entraîner des comportements atypiques et imprévisibles pendant la représentation.

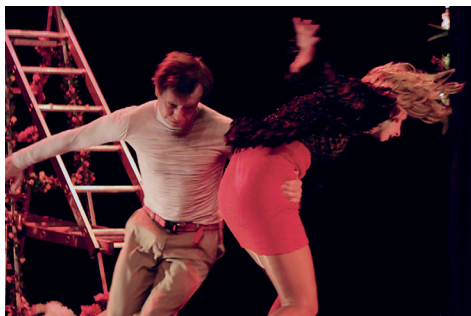
MERCREDI 15 JANVIER À 20 H

 La Comédie
Salle La Stéphanoise
Place Jean Dasté

Réservation obligatoire et renseignements :
rp2@lacomédie.fr / 06 07 65 99 08

Tarif : entre 6 € et 19 € ; pass famille 20 €
(1 place adulte + 1 place enfant - 13 ans)

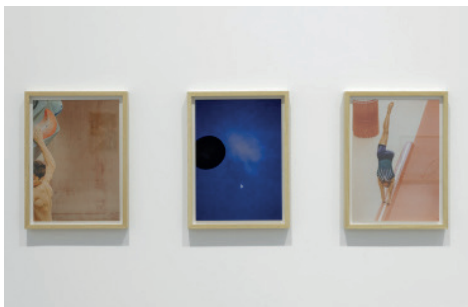
TOUT PUBLIC À PARTIR DE 7 ANS



© Celine-Rochetta



Vue de l'exposition Nuits d'Anne Bourse A. Mole ADAGP, Paris, 2024



Vue de l'exposition Our Son, My Moon de David Meskhi

NOUVEAUTÉ

Visite en LSF des expositions temporaires

MAMC+

Lors d'une visite en Langue des Signes Française, découvrez les expositions consacrées aux artistes David Meskhi et Anne Bourse. La visite est ouverte à toute personne signante.

**DIMANCHE 19 JANVIER
DE 11 H 30 À 12 H 30**

 MAMC+
Rue Fernand Léger
Saint-Priest-en-Jarez

Renseignements : 06 11 42 84 05
rachel.chenu@saint-etienne-metropole.fr
app.acce-o.fr/service/saint-etienne-
metropole-mamc/1561762

Réservation conseillée : 04 77 79 70 70
mamc.reservation@saint-etienne-metropole.fr

Tarif : 7 €

TOUT PUBLIC



Visite en LSF du parcours *La mécanique de l'art*

MUSÉE D'ART ET D'INDUSTRIE

Venez découvrir ce parcours soulignant la place du musée comme modèle esthétique pour les productions de rubans, d'armes et de cycles au 19^e siècle, et qui met en lumière la transversalité des savoir-faire des industries stéphanoises.

SAMEDI 25 JANVIER DE 10 H À 12 H

 Musée d'Art et d'Industrie
2 place Louis Comte

Renseignements : 04 77 43 83 36
maxime.rouchouse@saint-etienne.fr

Réservation obligatoire jusqu'à 48 h avant :
mai-billetterie.saint-etienne.fr/fr-FR/accueil

Tarif : 5,60 € pour la personne en situation de handicap et l'accompagnateur

TOUT PUBLIC



NOUVEAUTÉ

Parcours *Le charbon, une épopée du territoire*

MUSÉE DE LA MINE

Venez découvrir un parcours tactile immersif sur le charbon. De la formation aux différents procédés d'extraction, en passant par les difficiles conditions de travail des mineurs, l'ère du carbonifère n'aura plus de secret pour vous ! Pas de descente en galerie reconstituée.

SAMEDI 25 JANVIER DE 10 H 15 À 12 H 15

 Musée de la Mine / Puits Couriot
3 boulevard Franchet d'Esperey

Renseignements : 04 77 43 83 36
maxime.rouchouse@saint-etienne.fr

Réservation obligatoire jusqu'à 48 h avant :
mine-billetterie.saint-etienne.fr/fr-FR/accueil

Tarif : 5,10 € pour la personne en situation de handicap et l'accompagnateur

TOUT PUBLIC



NOUVEAUTÉ

Nuit de la Lecture 2025 *La Précieuse Nuit des Patrimoines : une passerelle temporelle*

UJM / BU TRÉFILERIE - MÉDIATHÈQUE
TRÉFILERIE - CIE PAROLE EN ACTE -
NOUVEAU THÉÂTRE LIBRE - MUSÉE DES
TRANSPORTS - MUSÉE DES VERTS

La Nuit de la Lecture est une manifestation nationale organisée par le Ministère de la Culture. Le thème 2025 est *Les Patrimoines* (intime, collectif, matériel, immatériel et architectural). La Bibliothèque Universitaire vous invite à des mini-conférences, un spectacle gaga, des ateliers ludiques et créatifs.

SAMEDI 25 JANVIER DE 18 H À 23 H 30

 Université Jean Monnet
Bibliothèque Universitaire
Campus Tréfilerie
1 rue Tréfilerie

Renseignements : 04 69 66 11 92
fabienne.guirao@univ-st-etienne.fr
scd.univ-st-etienne.fr/fr/index.html

TOUT PUBLIC



NOUVEAUTÉ

Représentation en LSF D'autres familles que la mienne

LA COMÉDIE DE SAINT-ÉTIENNE

Sur un balcon, une petite fille nommée Nora est oubliée depuis le matin. Un couple appelle les services sociaux et Nora est placée en famille d'accueil. L'autrice et metteuse en scène Estelle Savasta s'est inspirée de témoignages de personnes ayant vécu le placement d'un enfant. Un spectacle poignant sur la reconstruction familiale.

À l'issue du spectacle, rencontre en bord de scène traduite en LSF.

VENDREDI 31 JANVIER À 20 H

 La Comédie
Salle Jean Dasté
Place Jean Dasté

Renseignements et réservation obligatoire :
rp2@lacomédie.fr / 06 07 65 99 08

Tarif : entre 6 € et 19 € ; pass famille 20 €
(1 place adulte + 1 place enfant - 13 ans)

TOUT PUBLIC À PARTIR DE 15 ANS



NOUVEAUTÉ

Loto

ASEPLS

Organisation d'un loto au profit des Sclérosés En Plaques.

DIMANCHE 2 FÉVRIER À 14 H

 Salle des fêtes La Croix des Sagnes
Route des Sagnes
Saint-Victor-sur-Loire

Renseignements et réservation obligatoire :
06 29 37 64 36 / lina_giampietro@hotmail.com

Tarif : 1 carton 3 € / 4 cartons 10 €

PUBLIC ADULTE



NOUVEAUTÉ

Projection Jeux européens des handicapés physiques

LA CINÉMATHÈQUE

Documentaire de Roger Odin, France, 1966, 17'

En 1966, à Saint-Étienne, apparaissent des Jeux Européens, engagés par Yves Nayme, convaincu que la meilleure façon de combattre le handicap réside dans le sport. Grâce au concours des Services de la Ville de Saint-Étienne et aux bénévoles de l'association, d'autres manifestations sportives verront le jour à Saint-Étienne dans les années 70 à 90.

Présentation de l'exposition numérique *Coup d'envoi. Sport et handicap, récit d'une aventure stéphanoise* par les médiateurs des Archives municipales et métropolitaines.

expositionsporthandicap.fr

MARDI 4 FÉVRIER À 14 H 30

 La Cinémathèque
20-24 rue Jo Goutteborge

Renseignements :
vincent.sabot@saint-etienne.fr
04 77 34 40 41

TOUT PUBLIC



NOUVEAUTÉ

Spectacle en LSF *Pister les créatures fabuleuses*

LA COMÉDIE DE SAINT-ÉTIENNE

Pauline Ringeade adapte pour le théâtre une conférence du philosophe et pisteur Baptiste Morizot. Un conte magique et émouvant sur la nature, qui encourage petits et grands à être plus curieux et attentifs au monde qui nous entoure.

À l'issue du spectacle, rencontre en bord de scène traduite en LSF.

JEUDI 13 FÉVRIER À 10 H
SAMEDI 15 FÉVRIER À 17 H

 La Comédie
Salle La Stéphanoises
Place Jean Dasté

Renseignements et réservation obligatoire :
rp2@lacomédie.fr / 06 07 65 99 08

Tarif : entre 6 € et 19 € ; pass famille 20 €
(1 place adulte + 1 place enfant - 13 ans)

TOUT PUBLIC À PARTIR DE 7 ANS



© Simon Gosselin

Korfbal pour l'autisme : fêtons la chandeleur autour d'un événement sportif et solidaire !

KORFBAL CLUB LES PYRAMIDES –
ASSOCIATION APPRENDRE PAS À PAS

Fêtons la chandeleur autour d'une journée sportive inclusive, participative et caritative pour aider à l'éducation des jeunes avec Troubles du Spectre de l'Autisme (TSA), et pour découvrir le korfbal ! Au programme : initiation au korfbal pour adultes, adolescents et enfants, présentation des actions de l'association Apprendre Pas à Pas, projection d'un film et concours de crêpes pour les enfants !

DIMANCHE 16 FÉVRIER
DE 10 H 30 À 19 H 30

10 h 30 : initiation korfbal pour enfants, jeunes porteurs d'autisme et leur famille

11 h 30 : moment convivial suivi du repas

13 h 30 à 18 h : mini tournoi / initiation au korfbal
présentation des actions de l'association

 Salle Omnisports
Parc François Mitterrand
31 rue Raymond Sommet

Renseignements : dac.dup@laposte.net
06 24 75 47 16

Réservation obligatoire : 06 58 96 42 19
korfbal.pyramides42@gmail.com

Tarif : repas 12€ / enfant – de 12 ans : 7€
buvette payante

TOUT PUBLIC



Visite tactile

MUSÉE D'ART ET D'INDUSTRIE

Les parcours tactiles sont ouverts à tous mais conçus particulièrement pour les visiteurs mal et non-voyants. Destinés à favoriser les visites mixtes, ils sont pensés comme un temps d'échange et de rencontre autour des différentes thématiques des collections du musée.

SAMEDI 22 FÉVRIER
DE 10 H 15 À 12 H 15

 Musée d'Art et d'Industrie
2 place Louis Comte

Renseignements :

maxime.rouchouse@saint-etienne.fr
04 77 43 83 36

Réservation obligatoire jusqu'à 48 h avant :
mai-billetterie.saint-etienne.fr/fr-FR/accueil

Tarif : 5,60 € pour la personne en situation de handicap et l'accompagnateur

TOUT PUBLIC



Visite en LSF de l'exposition permanente

MUSÉE DE LA MINE

Visite sur le quotidien des mineurs : parcours dans les bâtiments du site et descente dans la galerie reconstituée. Une interprète en LSF traduira la visite.

SAMEDI 22 FÉVRIER
DE 10 H 15 À 12 H 15

 Musée de la Mine / Puits Couriot
3 boulevard Franchet d'Esperey

Renseignements :

maxime.rouchouse@saint-etienne.fr
04 77 43 83 36

Réservation obligatoire jusqu'à 48 h avant :
mine-billetterie.saint-etienne.fr/fr-FR/accueil

Tarif : 6,65 € pour la personne en situation de handicap et l'accompagnateur

TOUT PUBLIC



NOUVEAUTÉ

Visite tactile de l'exposition *Brand New !*

MAMC+

Venez découvrir du bout des doigts, lors d'une visite tactile, les œuvres de l'exposition *Brand New !*

SAMEDI 22 FÉVRIER
DE 11 H 30 À 12 H 30

 MAMC+
Rue Fernand Léger
Saint-Priest-en-Jarez

Renseignements : 06 11 42 84 05

rachel.chenu@saint-etienne-metropole.fr

Réservation conseillée : 04 77 79 70 70
mamc.reservation@saint-etienne-metropole.fr

Tarif : 7 €

TOUT PUBLIC



NOUVEAUTÉ

Projection à réactions libres : courts-métrages pour éveiller au cinéma

LA CINÉMATHÈQUE - COLLECTIF LOISIRS
ENFANCE HANDICAP

Séance adaptée pour les enfants qui peuvent avoir des comportements « atypiques » liés à des troubles ou à une situation de handicap (son et lumière adaptés, possibilité de bouger, sortir, parler...)

MARDI 25 FÉVRIER À 14 H 30
MARDI 22 AVRIL À 14 H

 La Cinémathèque
20-24 rue Jo Goutteborge

Renseignements : 04 77 34 40 41
vincent.sabot@saint-etienne.fr

SÉANCE ENFANT - 12 ANS





13^e édition des Semaines de l'Égalité

DIRECTION ACCESSIBILITÉ-HANDICAP,
VILLE INCLUSIVE ET LUTTE CONTRE LES
DISCRIMINATIONS - LES PARTENAIRES DES
SEMAINES DE L'ÉGALITÉ

Les Semaines de l'Égalité s'invitent dans le programme Ville en partage ! Au programme : ateliers, conférences, séances cinéma... Venez participer à la course-marche de l'égalité : après un échauffement collectif et convivial, une boucle de 2 km à faire, 1, 2 ou 3 fois en fonction des capacités de chacun, sans esprit de compétition mais dans celui du vivre ensemble.

DU VENDREDI 7 AU VENDREDI 28 MARS

Renseignements et programme complet disponibles en mars sur le site de Saint-Étienne Métropole :

saint-etienne-metropole.fr
semainesdelegalite@saint-etienne-metropole.fr
04 77 48 66 81

TOUT PUBLIC



Journée Handi'Tech 2025 : le langage

ÉCOLE DES MINES DE SAINT-ÉTIENNE - CHU
SAINT-ÉTIENNE - ITHAC

Cette nouvelle édition de la Journée Handi'Tech de sensibilisation au handicap est consacrée à la thématique du langage (troubles du langage, dysphasie, bégaiement, oralité/surdité, maladies invalidantes) : le langage comme outil de communication, la technologie au service des personnes.

JEUDI 20 MARS DE 9 H À 17 H

 École des Mines de Saint-Étienne
158 Cours Fauriel

Renseignements et réservation obligatoire :

helene.pangot@emse.fr
04 77 49 97 20
mines-stetienne.fr

TOUT PUBLIC



NOUVEAUTÉ

Ciné-rencontre *Le sport inclusif*

PRISME 21 LOIRE

À l'occasion de la Journée mondiale de la Trisomie 21, projection de courts-métrages sur le thème « sport et déficience intellectuelle », suivi d'un échange avec les associations et clubs sportifs présents.

JEUDI 20 MARS DE 18 H À 20 H

 Cinéma Le Méliès
Place Jean-Jaurès

Renseignements et réservation conseillée :

contact@prisme21loire.org
04 77 38 64 59
prisme21loire.org

Tarif : participation libre

TOUT PUBLIC





© Jérôme Abou

Philo'signes

MAMC+ - VERT'SOURD

Venez discuter d'art en Langue des Signes Française ! Une rencontre conviviale, ouverte à toutes les personnes signantes.

**VENDREDIS 21 MARS ET 20 JUIN
DE 17 H 30 À 19 H 30**

 **MAMC+**
Rue Fernand Léger
Saint-Priest-en-Jarez

Renseignements :

rachel.chenu@saint-etienne-metropole.fr
06 11 42 84 05
app.acce-o.fr/service/saint-etienne-metropole-
mamc/1561762

Réservation conseillée :

mamc.reservation@saint-etienne-metropole.fr
04 77 79 70 70

TOUT PUBLIC



Festival Curieux Voyageurs

ASSOCIATION REV'A

Le Festival Curieux Voyageurs présente des films documentaires de voyage, pour découvrir le Monde et s'évader. Venez découvrir des expositions, des conférences et le village d'exposants. Des séances films ainsi que certaines conférences de voyageurs sont accessibles aux personnes malentendantes (sous-titrage et traduction en LSF de l'échange entre le réalisateur et le public).

**DU VENDREDI 21
AU DIMANCHE 23 MARS**

 **Centre de Congrès**
23 rue Pierre et Dominique
Ponchardier

Renseignements, programme complet et horaires disponibles sur le site du festival :
curieuxvoyageurs.com

Réservation obligatoire pour les séances films :
billetterie en ligne sur curieuxvoyageurs.com

Tarif : 5,90 €, pour la personne en situation de handicap et son accompagnateur ; accès gratuit aux autres espaces du festival

TOUT PUBLIC



Festival Curieux Voyageurs

Parcours tactile de l'exposition permanente

MUSÉE DE LA MINE

Cette visite tactile vous propose un parcours au cœur des bâtiments industriels miniers. Pas de descente en galerie reconstituée.

SAMEDI 22 MARS
DE 10 H 15 À 12 H 15

 Musée de la Mine / Puits Couriot
3 boulevard Franchet d'Esperey

Renseignements : 04 77 43 83 36
maxime.rouchouse@saint-etienne.fr

Réservation obligatoire jusqu'à 48 h avant :
mine-billetterie.saint-etienne.fr/fr-FR/accueil

Tarif : 5,10 € pour la personne en situation de handicap et l'accompagnateur

TOUT PUBLIC



Marche pour la recherche des maladies psychiques

UNAFAM 42 - CS LE COLIBRI - FONDS D'ACTION CHU LOIRE

Au départ de La Cotonne, boucle de 8 km sur la voie verte. Bonnes chaussures, vêtement de pluie et bonne humeur sont recommandés ! Au retour, un médecin interviendra pour faire un point sur la recherche concernant les maladies psychiques. Un verre de l'amitié sera proposé aux participants.

SAMEDI 22 MARS

Inscription à partir de 13 h : CS Le Colibri, 26 place Bobby-Sands à la Cotonne (Accès par la ligne M3 jusqu'au terminus La Cotonne)

Départ à 14 h - Intervention à 17 h
Fin vers 19 h

Renseignements : 42@unafam.org
04 77 32 77 05

Tarif : 5€ minimum

TOUT PUBLIC



NOUVEAUTÉ

Fête du court-métrage

LA CINÉMATÈQUE - CENTRE SOCIAL DE VALBENOÎTE

Le groupe Ados Handicap du Centre social de Valbenoîte a sélectionné pour vous le grand cru des courts-métrages de ces dernières années. Au programme : présentation des courts-métrages, visionnage et remise festive des prix !

SAMEDI 22 MARS À 14 H 30

 La Cinémathèque
20-24 rue Jo Gouttebarga

Renseignements :
vincent.sabot@saint-etienne.fr
04 77 34 40 41

TOUT PUBLIC



Journée mondiale de sensibilisation à l'autisme

EURECAH ET LES ASSOCIATIONS LOCALES PARTENAIRES - LA CINÉMATÈQUE - AUTISTES DANS LA CITÉ

Tous en bleu pour la journée de sensibilisation à l'autisme ! Venez assister à des animations, participez à des mini-conférences, des ateliers et échangez avec les associations présentes et leurs adhérents.

La journée sera suivie de la projection du film *En tongs au pied de l'Himalaya* (film de John Wax, France, 2024, 92')

SAMEDI 29 MARS

10 h 30 à 17 h : animations place Chavanelle

18 h : projection à La Cinémathèque, 20-24 rue Jo Gouttebarga

Renseignements :
associationeurecah@gmail.com
04 77 31 72 71
vincent.sabot@saint-etienne.fr
04 77 34 40 41 ou autistescite@laposte.net

TOUT PUBLIC





NOUVEAUTÉ

Représentation en audiodescription *Le château des Carpathes*


OPÉRA DE SAINT-ÉTIENNE - LA COMÉDIE DE SAINT-ÉTIENNE - VOIR PAR LES OREILLES

Au fin fond de la Transylvanie se trouve un petit village replié sur lui-même, avec sur les hauteurs, l'inquiétant et mystérieux château des Carpathes. Les villageois sont terrorisés par d'étranges phénomènes qui hantent ce lieu.

La metteuse en scène Émilie Capliez adapte le roman de Jules Verne. Vidéo, chants et décors créent une ambiance mystérieuse, pleine de suspense, pour un voyage fascinant au cœur d'une histoire fantastique.

Une visite tactile est proposée en amont à 18h30.

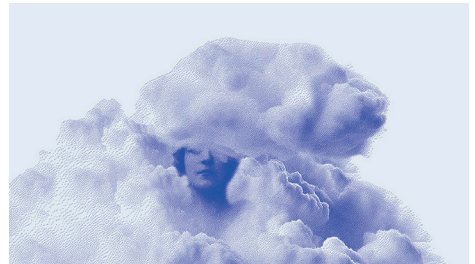
MERCREDI 2 AVRIL À 20 H

 Opéra de Saint-Étienne
Grand Théâtre Massenet
Jardin des plantes
Allée Shakespeare

Renseignements et réservation obligatoire :
clarisse.giroud@saint-etienne.fr
04 77 47 83 34 ou rp2@lacomédie.fr
06 07 65 99 08

Tarif : entre 6 € et 20 € (duo famille), tarif réduit pour la personne en situation de handicap et son accompagnateur

TOUT PUBLIC À PARTIR DE 12 ANS



© Claude Grétillet

NOUVEAUTÉ

Projection *Lettre à Lou*

APPRENDRE PAS À PAS - CINÉMA LE MÉLIÈS

Film documentaire de Luc Bolland,
France, 2006, 90'

En présence du réalisateur

Après Mathilde et Eva, Lou, un petit garçon, arrive dans la famille. Comme de nombreux parents, Luc Bolland filme ces moments de bonheur. Mais des dysfonctionnements apparaissent dans le comportement de Lou. Il est aveugle de naissance et atteint de handicap mental. Malgré les difficultés, Lou s'affirme et transmet une bouleversante vision de la vie. Un film d'amour et d'espoir...

MERCREDI 2 AVRIL À 18 H

 Cinéma Le Méliès
Place Jean-Jaurès

Renseignements :
apprendrepasapas42@gmail.com
06 17 02 49 31

**Séance gratuite dans le cadre de la
Journée mondiale de sensibilisation à
l'autisme**

TOUT PUBLIC



NOUVEAUTÉ

Journées portes ouvertes : Méli-Mélo dans la Cité

MÉLI-MÉLO

Les adhérents de Méli-Mélo participent avec plaisir et curiosité à toutes sortes de manifestations culturelles ou sportives (théâtre, concerts, tournoi de foot...). À travers leurs témoignages et un diaporama, le public pourra apprécier leur implication dans la vie de la Cité. Des échanges et une table-ronde clôtureront cette journée. Exposition des œuvres de l'atelier d'art-thérapie.

VENDREDI 4 AVRIL DE 15 H À 19 H 30

 39 rue Rouget de Lisle

Renseignements : melimelo.aal@gmail.com
asso-melimelo.org / 04 77 25 19 96

TOUT PUBLIC



NOUVEAUTÉ

Visite en LSF de l'exposition temporaire *L'ambition du beau*

MUSÉE D'ART ET D'INDUSTRIE

Le parcours retrace l'évolution du goût depuis le Second Empire jusqu'à l'Art Déco et la manière dont l'industrie transpose les styles dans les objets qu'elle produit.

SAMEDI 5 AVRIL DE 10 H 15 À 12 H 15

 Musée d'Art et d'Industrie
2 place Louis Comte

Renseignements : 04 77 43 83 36
maxime.rouchouse@saint-etienne.fr

Réservation obligatoire jusqu'à 48 h avant :
mai-billetterie.saint-etienne.fr/fr-FR/accueil

Tarif : 5,60 € pour la personne en situation de handicap et l'accompagnateur

TOUT PUBLIC



Restitution des ateliers d'audiodescription 2025

LA CINÉMATHÈQUE - VOIR ENSEMBLE

Le comédien Roland Bouilly et la Cinémathèque ont réalisé une nouvelle fois des ateliers d'initiation au procédé d'audiodescription. Le travail effectué est évalué par l'Association Voir Ensemble (association stéphanoise de mal ou non-voyants). Au programme cette année : *Le distributeur d'aurores boréales* de Mathias Malzieu et *La femme seule à la robe bleue* de Léon Clémence.

MERCREDI 9 AVRIL À 14 H 30

 La Cinémathèque
20-24 rue Jo Gouttebarga

Renseignements : 04 77 34 40 41
vincent.sabot@saint-etienne.fr

TOUT PUBLIC



NOUVEAUTÉ

Représentation en audiodescription *Les Fausses Confidences*

LA COMÉDIE DE SAINT-ÉTIENNE

Alain Françon met en scène cette comédie de Marivaux, qui révèle les tensions sociales et économiques de l'époque, et explore l'amour, la manipulation et la cruauté des rapports de classe.

JEUDI 10 AVRIL À 20 H

 La Comédie
Salle Jean Dasté
Place Jean Dasté

Renseignement et réservation obligatoire :
rp2@lacomédie.fr / 06 07 65 99 08

Tarif : entre 6 € et 19 € ; pass famille 20 €
(1 place adulte + 1 place enfant - 13 ans)

TOUT PUBLIC À PARTIR DE 14 ANS



Fête des plantes

VILLE DE SAINT-ÉTIENNE, DIRECTION CADRE DE VIE - COLLECTIF DE PARTENAIRES ET D'ASSOCIATIONS LOCALES

Lors de ce traditionnel rendez-vous autour du monde végétal, venez flâner dans les allées du parc de l'Europe. Vous y trouverez sans doute la plante que vous cherchez, des conseils prodigués par des professionnels et amateurs de jardins. Vente de producteurs, animations et expositions, seront là pour divertir petits et grands.

SAMEDI 12 AVRIL DE 10 H À 18 H
DIMANCHE 13 AVRIL DE 9 H À 18 H

 Parc de l'Europe
Rue de Wuppertal

Renseignements :

cadredevie@saint-etienne.fr / 04 77 48 73 69

TOUT PUBLIC



NOUVEAUTÉ

Visite tactile de l'exposition temporaire L'ambition du beau

MUSÉE D'ART ET D'INDUSTRIE

Cette exposition retrace l'évolution du goût depuis le Second Empire jusqu'à l'Art Déco. Venez découvrir de manière tactile différents mouvements stylistiques et la manière dont l'industrie les transpose dans les objets qu'elle produit.

SAMEDIS 19 AVRIL ET 31 MAI
DE 10 H 15 À 12 H 15

 Musée d'Art et d'Industrie
2 place Louis Comte

Renseignements : 04 77 43 83 36
maxime.rouchouse@saint-etienne.fr

Réservation obligatoire jusqu'à 48 h avant :

mai-billetterie.saint-etienne.fr/fr-FR/accueil

Tarif : 5,60 € pour la personne en situation de handicap et l'accompagnateur

TOUT PUBLIC



NOUVEAUTÉ

Visite en LSF de l'exposition Hors Format

MAMC+

Lors d'une visite en Langue des Signes Française, découvrez l'exposition *Hors Format. Collections en chantier*. La visite est ouverte à toute personne signante.

DIMANCHE 20 AVRIL
DE 11 H 30 À 12 H 30

 MAMC+
Rue Fernand Léger
Saint-Priest-en-Jarez

Renseignements :

rachel.chenu@saint-etienne-metropole.fr
06 11 42 84 05

app.acce-o.fr/service/saint-etienne-metropole-mamc/1561762

Réservation conseillée :

mamc.reservation@saint-etienne-metropole.fr
04 77 79 70 70

Tarif : 7 €

TOUT PUBLIC



Découverte du basket-fauteuil

SAINT-ÉTIENNE HANDISPORT / ÉCOLE DE BASKET FAUTEUIL GARAGNA

Journée découverte de la pratique du basket fauteuil dans le but de partager un moment sportif et convivial, en équipes mixtes handi/valides.

MARDI 29 AVRIL DE 9 H À 17 H

 Gymnase Paul Michelon
16 rue du Dr Paul Michelon
Quartier La Métare

Renseignements et réservation

obligatoire : bbfgaragna42@gmail.com
06 33 30 79 35

TOUT PUBLIC À PARTIR DE 7 ANS



Portes ouvertes au jardin

HANDI JARDINS 42 – SAVS L'ENVOL/
FONDATION PERCE-NEIGE – SAJ LE PARADOU
– MÉLI-MÉLO – APF FRANCE HANDICAP – LE
JAREZIO

Portes ouvertes au jardin sur les parcelles dédiées aux personnes en situation de handicap pour leur permettre de jardiner, soit dans les 20 bacs adaptés à hauteur ou en pleine terre. Exposition de photos. Mise en situation en fauteuil roulant.

DU MARDI 13 AU VENDREDI 16 MAI

Visites individuelles de 14 h à 17 h

Visites de groupes à 14 h, 15 h ou 16 h

 15 rue des Potagers
(Côte Chaude)

**Réservation conseillée (groupes)
et renseignements :**

gilbert.garoux@orange.fr / 06 87 46 70 37

TOUT PUBLIC



SI ACCOMPAGNÉS



NOUVEAUTÉ

Le Grand Défi

ASSOCIATION LE GRAND DÉFI RAID HANDI VALIDE

Saint-Étienne accueille le village départ du raid handi-valide Le Grand Défi : une course mixte exceptionnelle de 600 km, en tricycle tandem et canoë, pendant 7 jours, à destination de Nice. Animations et stands d'informations, avec présentation des équipes participantes constituées à parité de personnes handicapées et valides issues du milieu de l'entreprise.

VENDREDI 16 MAI DE 10 H À 16 H

 Place Jean-Jaurès

Renseignements : 06 14 68 71 97
sylvain.thuault@raid-legranddefi.com
raid-legranddefi.com

TOUT PUBLIC

NOUVEAUTÉ

Atelier intergénérationnel en LSF Ensemble on danse ! autour du spectacle Dans la boucle

OPÉRA DE SAINT-ÉTIENNE

Chorégraphe Michèle Dhallu

Un spectacle de danse (contemporain, jazz et hip-hop) familial et poétique, où trois personnages, pris dans leurs habitudes, se croisent et interagissent en musique. Lorsque leurs gestes se mélangent, leur quotidien se transforme, suscitant émotions, situations drôles et réflexions. Un atelier danse propose de créer et de bouleverser sa propre routine en dansant, à l'image du spectacle.

SAMEDI 17 MAI

Atelier à 10 h et spectacle à 16 h

 Opéra de Saint-Étienne
Jardin des plantes
Théâtre Copeau
Allée Jules Garnier

Renseignements et réservation obligatoire :
clarisse.giroud@saint-etienne.fr / 04 77 47 83 34
06 14 93 35 12 (SMS pour les personnes sourdes)

Tarifs : atelier 5 € / spectacle de 11,90 €
Personne sourde et son accompagnateur à 17€
Offre duo en famille 20 € (1 adulte + 1 enfant
- 18 ans)

TOUT PUBLIC À PARTIR DE 6 ANS



@ Fabrice Roque

Visite tactile de l'exposition *Hors Format*

MAMC+

Lors de cette seconde visite de l'exposition *Hors Format*. *Collections en chantier*, découvrez de nouvelles œuvres tactiles.

SAMEDI 17 MAI DE 11 H 30 À 12 H 30

 MAMC+, Rue Fernand Léger
Saint-Priest-en-Jarez

Renseignements : 06 11 42 84 05
rachel.chenu@saint-etienne-metropole.fr

Réservation conseillée : 04 77 79 70 70
mamc.reservation@saint-etienne-metropole.fr

Tarif : 7 €

TOUT PUBLIC



NOUVEAUTÉ


Visite guidée en LSF des expositions de la 13^e Biennale Internationale Design Saint-Étienne *Ressource(s), présager demain*

CITÉ DU DESIGN

Venez découvrir des objets inédits, puiser des idées et croiser des regards autour d'un design exploratoire, en prise avec les enjeux contemporains, au cœur d'un événement festif incontournable.

Dates des visites en LSF disponibles sur citedudesign.com

DU JEUDI 22 MAI AU 6 JUILLET

 Cité du design, Bâtiment de la Platine
3 rue Javelin Pagnon

Renseignements : 04 77 49 74 70
info@citedudesign.com

Tarifs et réservation obligatoire :
citedudesign.tickeasy.com/fr-FR/accueil

TOUT PUBLIC À PARTIR DE 10 ANS



Les Jeux de la diversité

FACE LOIRE ET SES PARTENAIRES

Une grande manifestation pour promouvoir l'engagement sociétal, avec trois axes principaux : sensibilisation à la diversité, soutien à l'employabilité et valorisation des actions locales. Au programme : job dating, stands informatifs et ludiques, activités sportives inclusives et une course-marche.

JEUDI 5 JUIN DE 13 H 30 À 18 H 30

 Salle omnisports
31 rue Raymond Sommet

Renseignements et réservation conseillée :
jeuxdeladiversitefaceloire@fondationface.org
06 38 93 92 95 / faceloire.org

TOUT PUBLIC



Projet caritatif *L'appel du Cœur 2025*

LE COLLECTIF DU CŒUR 42 ET SES PARTENAIRES

Venez participer au grand projet caritatif du Collectif Du Cœur 42 ! Tournoi de foot à 7, Golden Barre, pétanque, village famille avec structures gonflables, quads, tyrolienne... Campus de sensibilisation au handicap visuel et physique, à l'environnement. L'intégralité des bénéfices est reversée à des associations de la région.

SAMEDI 14 JUIN DE 9 H À 18 H

 Parc de Méons
41 rue de la Talaudière

Renseignements et réservation conseillée :
presidence@lcdc42.org / 06 61 92 30 81
lcdc42.org

Tarif : entrée du parc gratuite ; entrée du village famille : 10 € ; boissons : 1 € et 2 € ; plateaux-repas : 12 €

TOUT PUBLIC



NOUVEAUTÉ

Journée Ville inclusive

DIRECTION ACCESSIBILITÉ-HANDICAP,
VILLE INCLUSIVE ET LUTTE CONTRE LES
DISCRIMINATIONS - LES ASSOCIATIONS ET
STRUCTURES PARTENAIRES

Saint-Étienne est membre du réseau des villes inclusives et durables Unesco et développe des actions pour promouvoir le vivre-ensemble, l'égalité et la lutte contre les discriminations. Venez découvrir les actions et structures locales qui agissent en faveur de l'inclusion.

SAMEDI 14 JUIN DE 10 H À 17 H

 Place Jean-Jaurès

Renseignements : 04 77 48 63 05
villeinclusive@saint-etienne.fr

TOUT PUBLIC

NOUVEAUTÉ

Visite en LSF de l'exposition temporaire *Souvenirs, souvenirs*

MUSÉE DE LA MINE

Cette nouvelle exposition montre comment la céramique est intimement liée aux Trente Glorieuses et les changements sociétaux de cette période. L'exposition interroge cet objet touristique notamment sur son usage dans des intérieurs qui se standardisent pour toutes les couches sociales. Pas de descente en galerie reconstituée.

SAMEDI 14 JUIN DE 10 H 15 À 12 H 15

 Musée de la Mine / Puits Couriot
3 boulevard Franchet d'Esperey

Renseignements :
maxime.rouchouse@saint-etienne.fr
04 77 43 83 36

Réservation obligatoire jusqu'à 48 h avant :
mine-billetterie.saint-etienne.fr/fr-FR/accueil

Tarif : 5,10 € pour la personne en situation de handicap et l'accompagnateur

TOUT PUBLIC



© Jérôme Bourdin

NOUVEAUTÉ

Opéra en audiodescription *L'Enlèvement au sérail* de W.A. Mozart


OPÉRA DE SAINT-ÉTIENNE - ACCÈS CULTURE -
AVEC LE SOUTIEN DE LA FONDATION ÉTIENNE
ET MARIA RAZE

Opéra en trois actes, chanté en allemand,
avec des dialogues en français.

L'histoire raconte la quête de Belmonte pour sauver sa fiancée Constance et ses deux serviteurs du sérail du Pacha Selim. Dans une Vienne marquée par la peur des Ottomans, cette aventure mêle humour et réflexion sur l'amour et la tolérance.

DIMANCHE 15 JUIN À 15 H

En amont : visite tactile du décor et des costumes, et avant-propos à 14h.

 Opéra de Saint-Étienne
Jardin des plantes
Allée Shakespeare

Renseignements et réservation obligatoire :
clarisse.giroud@saint-etienne.fr
04 77 47 83 34
opera.saint-etienne.fr

Tarif : 25 € pour la personne aveugle ou malvoyante et son accompagnateur

TOUT PUBLIC



NOUVEAUTÉ

Rencontres de juin de l'ARSLA

COORDINATION ARSLA DE SAINT-ÉTIENNE

Table-ronde, ateliers et échanges en lien avec la maladie de Charcot, avec présence de professionnels, patients, aidants et bénévoles. Avec la présentation du nouveau guide ressource handicap, suivi d'un verre de l'amitié.

VENDREDI 20 JUIN À 14 H

 Hôtel de Ville de Saint-Étienne
Salle Aristide Briand

Renseignements : 06 95 11 79 35
bernard.ange42@orange.fr

Réservation conseillée :
coordination.arsla.loire@gmail.com
malleys56@orange.fr

TOUT PUBLIC



Présentation du Guide à destination des personnes en situation de handicap moteur

DIRECTION ACCESSIBILITÉ-HANDICAP,
VILLE INCLUSIVE ET LUTTE CONTRE LES
DISCRIMINATIONS – LES ASSOCIATIONS ET
STRUCTURES PARTENAIRES

La Ville met à la disposition des personnes en situation de handicap moteur, des familles, des aidants... un guide pratique recensant les contacts et actions permettant de faciliter le parcours de vie des personnes concernées. Le guide sera disponible sur *saint-etienne.fr* et dans toutes les mairies de proximité.

VENDREDI 20 JUIN À 16 H

 Hôtel de Ville de Saint-Étienne
Salle Aristide Briand

Renseignements et réservation obligatoire :
accessibilite-handicap@saint-etienne.fr
04 77 48 66 81

TOUT PUBLIC



NOUVEAUTÉ

Autodétermination pour tous !

PRISME 21 LOIRE

PRISME ACCES fête ses 10 ans en 2025. À cette occasion, l'association Prisme 21 Loire organise une journée pour faire le point sur ce dispositif de soutien à l'autodétermination et penser aux enjeux de demain.

JEUDI 26 JUIN DE 9 H À 17 H

 Université Jean-Monnet
Maison de l'Université
10 rue de Tréfilerie

Renseignements et réservation obligatoire :
contact@prisme21loire.org / 04 77 38 64 59
prisme21loire.org

Tarifs : inscription entre 20 € (adhérent et famille) et 40 € / repas 10 €

TOUT PUBLIC



3^e édition du Festival des Aidants

DANAECARE & L'ESCALE DES AIDANTS

Le Festival des Aidants est de retour pour une 3^e édition ! Une journée de temps forts pour valoriser le rôle des aidants. Venez à la rencontre de l'Escale des Aidants et de ses partenaires, avec de nombreux stands d'information et des animations tout au long de la journée.

VENDREDI 27 JUIN DE 10 H À 19 H

 Place Jean-Jaurès

Renseignements :
contact@escaledesaidants.com
06 79 96 29 35
escaledesaidants.com

TOUT PUBLIC



À Saint-Étienne, la solidarité, l'accueil et l'inclusion sont intimement liés à l'histoire de la ville.

Seule ville française « **Ville créative Unesco de design** », Saint-Étienne a rejoint en 2019 la Coalition internationale des villes inclusives et durables (ICCAR).

— ville —
INCLUSIVE
+ DURABLE



Coalition internationale
des villes inclusives et
durables - ICCAR

DES ACTIONS CONCRÈTES

Grâce à de nombreuses actions de mobilisation, la Ville de Saint-Étienne **s'engage** au quotidien **contre les discriminations** !



Tarifcation solidaire dans les transports en commun avec un **abonnement Stas à 10€ / mois**



Animations « **Une ville en partage** » pour sensibiliser le grand public aux différents handicaps



Recours aux clauses d'insertion dans **les marchés publics**



Médiation autour du **numérique pour tous**



Mise en place d'un **conseil consultatif de l'inclusion**, en 2023



Forum de la **démocratie locale**



Affichage du drapeau arc-en-ciel, symbole de paix, de diversité et d'harmonie, sur le fronton de l'Hôtel-de-Ville



Actions en faveur de la **culture accessible à tous**

13 CONSEILS CONSULTATIFS DONT :

1 Conseil consultatif de l'inclusion + de **700** membres

10€

TARIFICATION SOLIDAIRE DANS LES TRANSPORTS

VILLE EN PARTAGE

80 manifestations sur **100** jours

30 000 étudiants
120 nationalités

+ de 3000 ASSOCIATIONS

+ de 230 présentes au Week-end de la Vie associative

10 000 visiteurs sur les 2 jours

CONTACT - Direction Accessibilité-handicap, Ville inclusive et Lutte contre les discriminations - 04 77 48 77 48

VILLE DE SAINT-ÉTIENNE
Hôtel de ville - BP 503
42000 Saint-Étienne

T 04 77 48 77 48
courriermairie@saint-etienne.fr
saint-etienne.fr